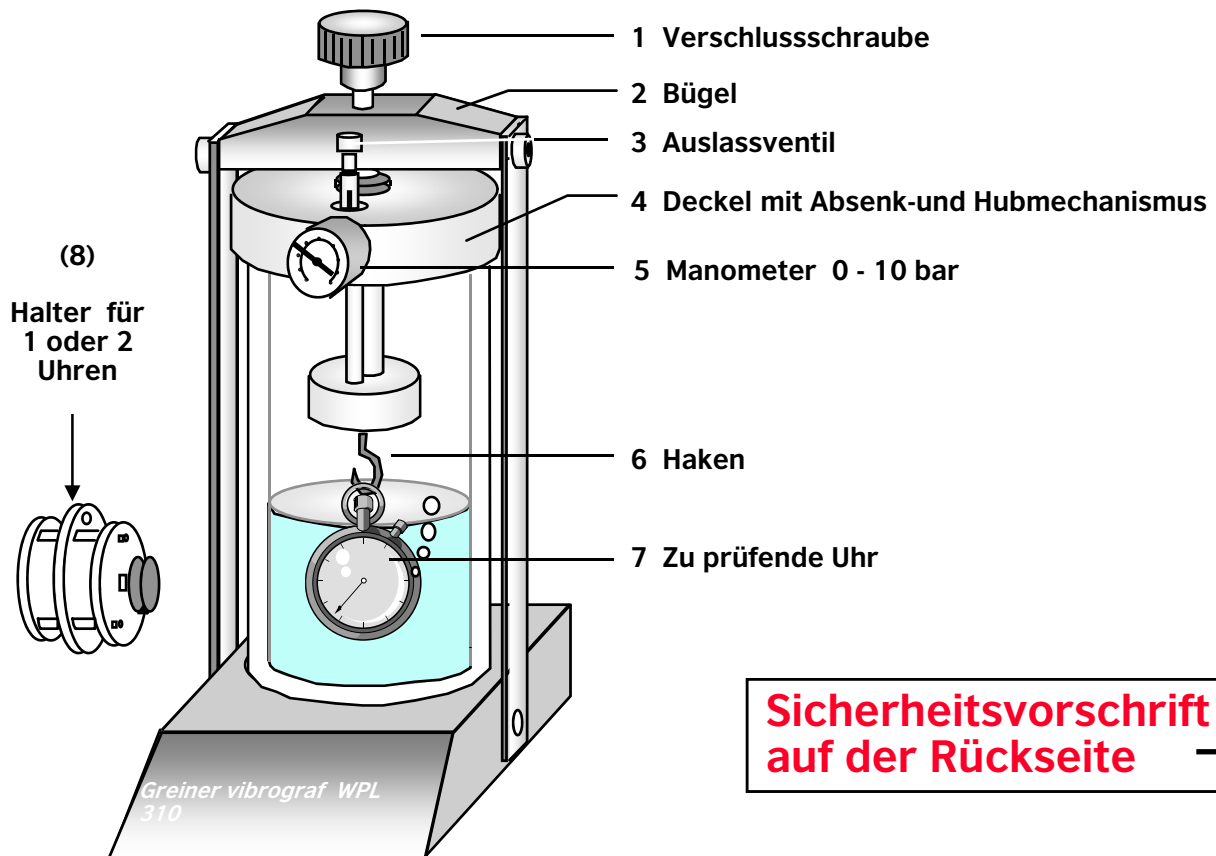


WPL 310

Bedienungsanleitung





**Sicherheitsvorschrift
auf der Rückseite** →

1. Verschlusschraube (1) lösen und Bügel (2) nach hinten kippen. Deckel (4) abheben.
2. Wasser einfüllen bis an die Markierung am Lufteinlassrohr hinten.
3. Einige Tropfen Spülmittel begeben.
4. Die zu prüfenden Uhren (1 oder 2) zwischen die Plexiglasplatten des Halters (8) einschieben und die Halteschrauben leicht anziehen.
5. Halter (8) mit Uhr am Haken (6) aufhängen.
6. Deckel (4) mit angehängter Uhr auf den Zylinder aufsetzen. Bügel (2) nach vorne kippen und Verschlusschraube (1) anziehen.

7. Innenraum des Zylinders unter den gewünschten Druck setzen.

1 bar = 10 Meter
10 bar = 100 Meter

Der Druck im Zylinder ist am Manometer (5) abzulesen.

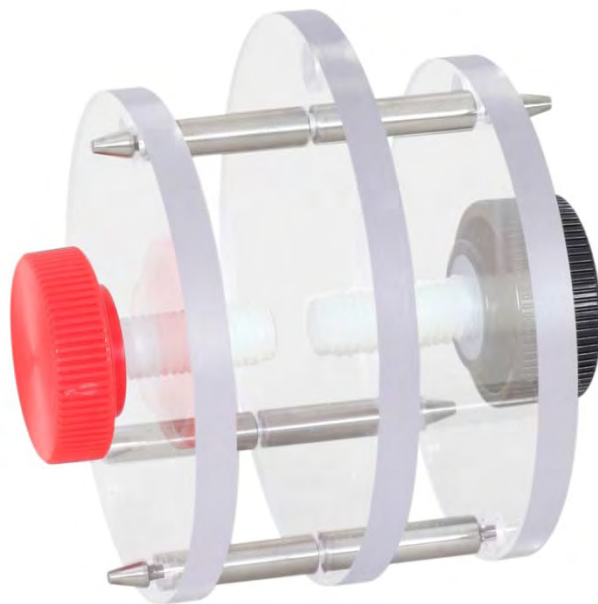
8. Ca. 1 Minute warten, damit, (falls die Uhr undicht ist), der Luftdruck in das Gehäuse der Uhr eindringen kann.
9. Durch Drücken auf das Auslassventil (3) taucht die Uhr automatisch ins Wasser ein. Beobachten Sie das Eintauchen. Treten Luftblasen aus dem Gehäuse, wissen Sie auch schon, dass und wo die Uhr ein Leck hat. Treten keine Luftblasen aus, ist die Uhr dicht.

Wichtig : Das Auslassventil (3) muss solange gedrückt werden, bis die Uhr aus dem Wasser aufgetaucht ist. Dies geschieht zwischen ca. 0,8 bis 0,5 bar. Der Überdruck in der nicht wasserdichten Uhr, verhindert das Eindringen von Wasser.

Empfehlung

- *Verwendung von entkalktem Wasser*
- *Verwendung von entfeuchteter Druckluft*

Referenz: 17203



Sicherheitsvorschrift

Jede Haftung wird abgelehnt bei Nichteinhalten dieser Sicherheitsvorschrift.

Das WPL 310 ist mit einwandfreien und geprüften Materialien ausgestattet und bietet einen sicheren Betrieb, wenn es nach Vorschrift betrieben wird.

Folgende Punkte sind zu beachten und einzuhalten:

1. *Gerät nicht der direkten Sonneneinstrahlung aussetzen.*
2. *Höchster zulässiger Druck = 10 bar (10 atu)*
3. *Zylinder nur mit Wasser reinigen; keine Lösungsmittel oder Ähnliches verwenden.*
4. *Hat der Zylinder Haarrisse, muss er ersetzt werden.*
5. *Das WPL 310 darf nicht an einen Druckbehälter angeschlossen werden, dessen Druck 10 bar übersteigt*

